

## AKIS KART YÜKLEME

### ÖNCE İŞLETİM SİSTEMİ 32/64 BİT BİLGİSİNİ ÖĞRENİYORUZ

- 1-İlk olarak masaüstünde bulunan “Bilgisayarım” öğesine fare yardımı ile sağ tıklayalım.
- 2- Açılan menüde “Özellikler” seçeneğini tıklayarak devam edelim.
- 3-Açılan ekranda “Sistem Türü” olarak belirtilen alanda işletim sisteminizin türünü (32 Bit mi? 64 Bit mi?) görebilirsiniz.

### JAVA YÜKLEME

Java Yükleme Bir önceki başlıkta işletim sistemi tür bilgisini almıştık. Şimdi bu türe uygun java versiyonunu makinamıza kurmamız gerekiyor. Bunun için; 1-İlk olarak tarayıcımızdan <http://www.java.com./tr/download/manual.jsp> adresine ulaşıyoruz.

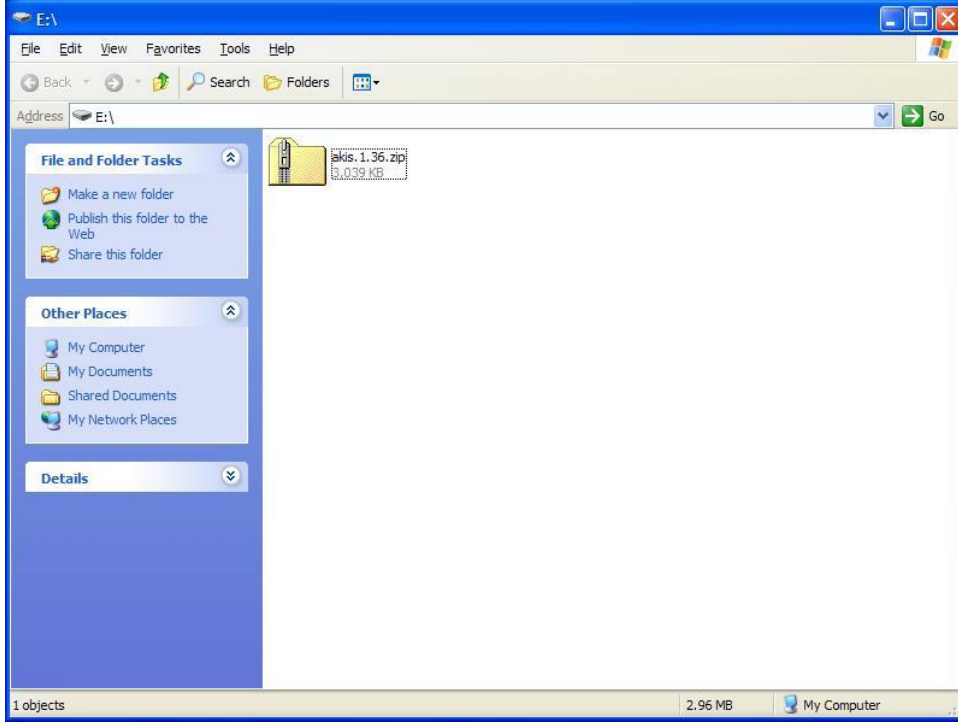
2- Karşımıza gelen ekranda bize uygun olan sürümü tıklıyoruz.

3- Seçimimizi yaptıktan sonra ilgili yükleme dosyasını bilgisayarımıza indiriyoruz.

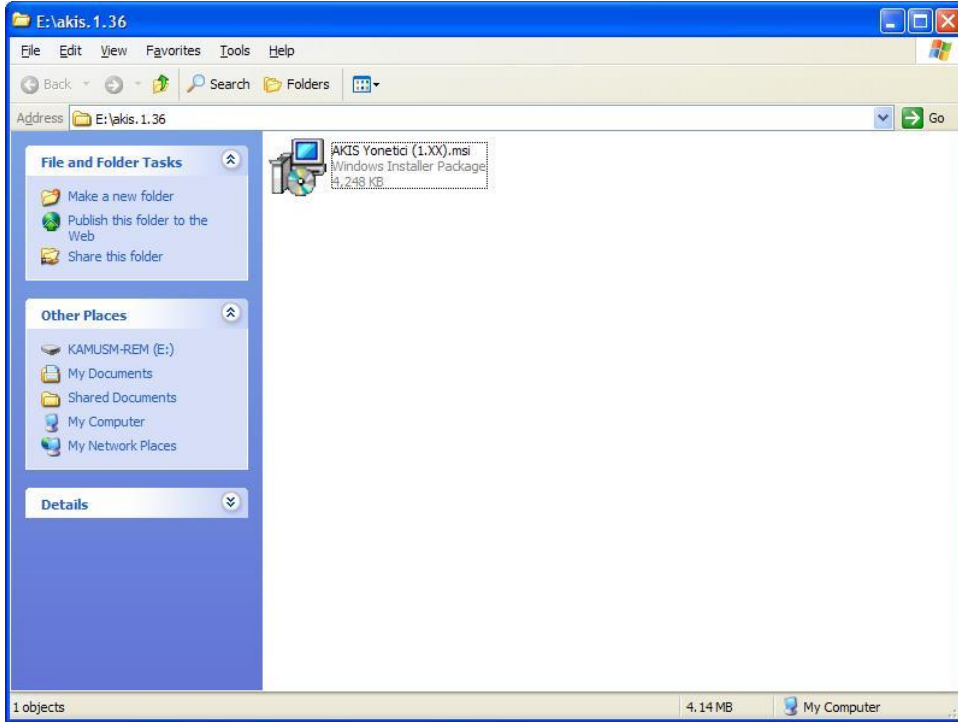
### AKIS KARTI YÜKLEME

Akıllı kartı okuyucusuna ait sürücüyü yüklemek için aşağıdaki adımlar takip edilir.

1. [www.kamusm.gov.tr](http://www.kamusm.gov.tr) adresinden bilgisayarınız için uygun olan sürücü indirilir. İndirilen sürücü [Winzip](#) ya da [Winrar](#) gibi sıkıştırılmış dosya açıcı program yardımı ile klasöre çıkartılır.



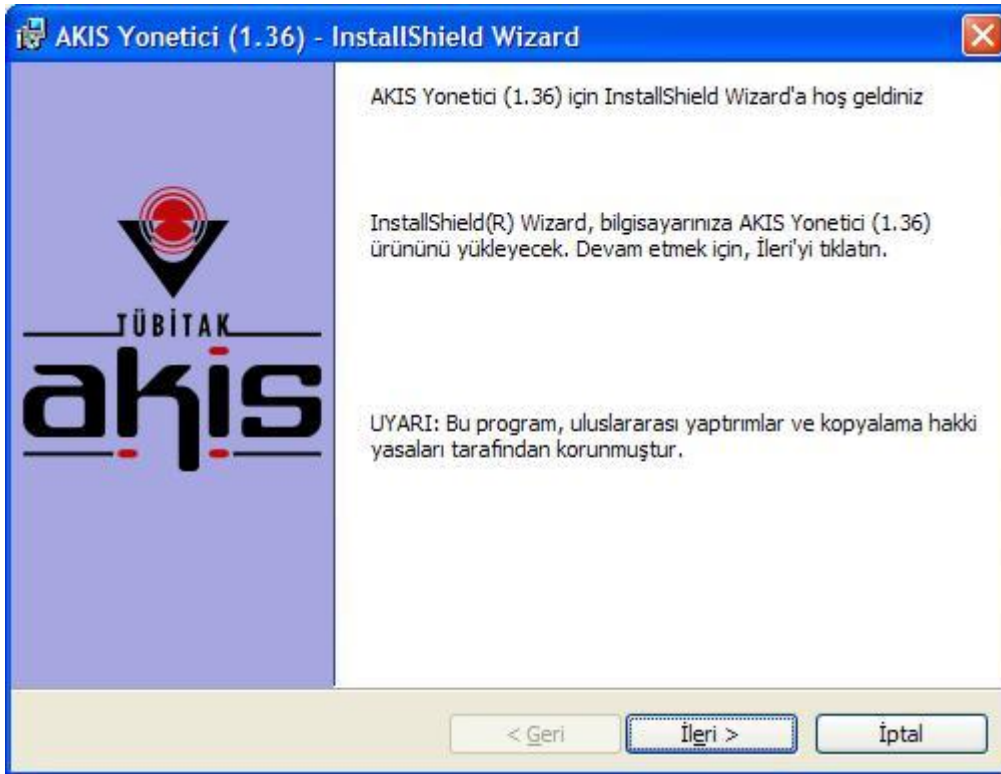
2. Açılan klasör içinde bulunan AKİS kurulum dosyası çift tıklanarak çalıştırılır.



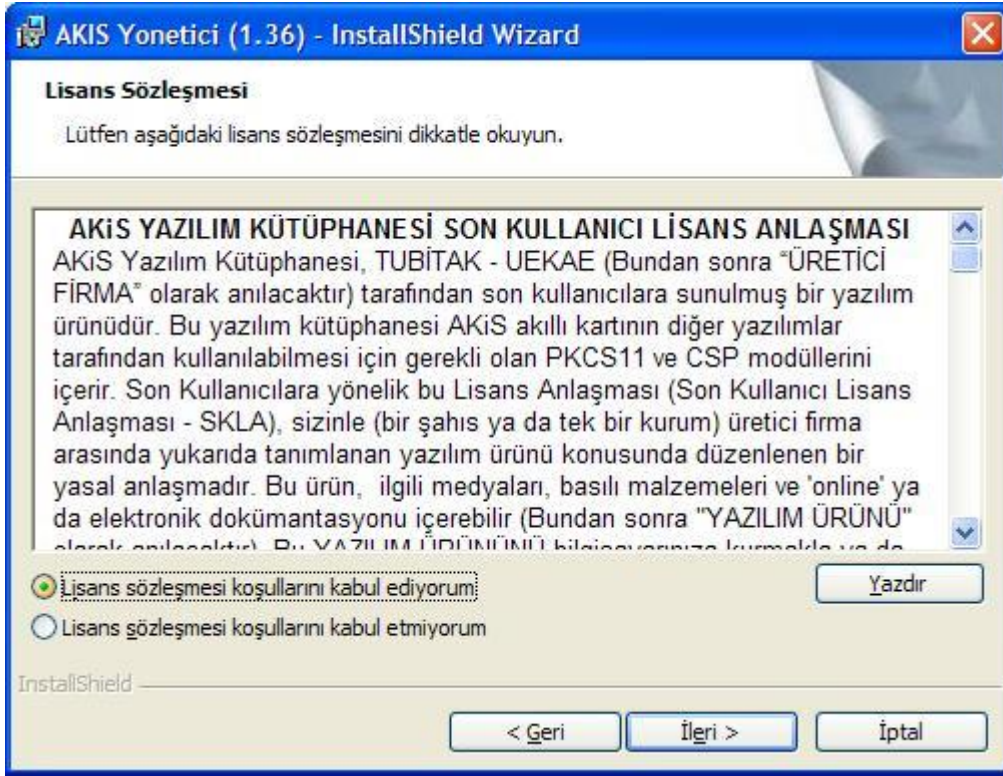
3. Run / Çalıştır butonuna basılarak kurulumun başlaması sağlanır.



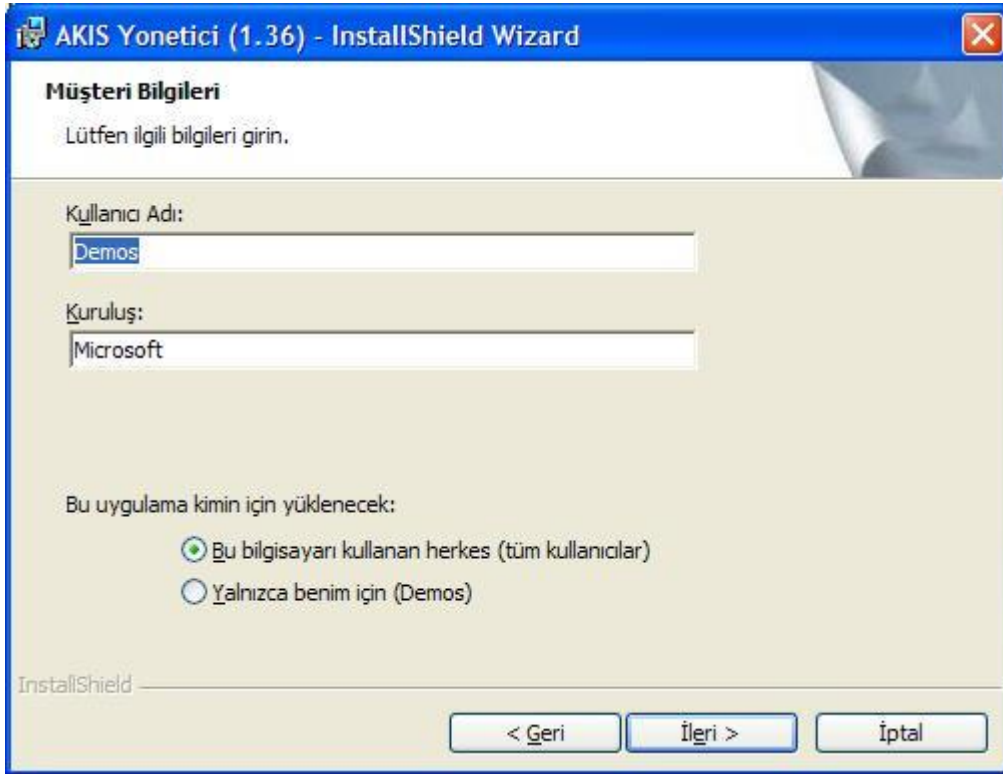
4. Next / İleri butonuna basılır.



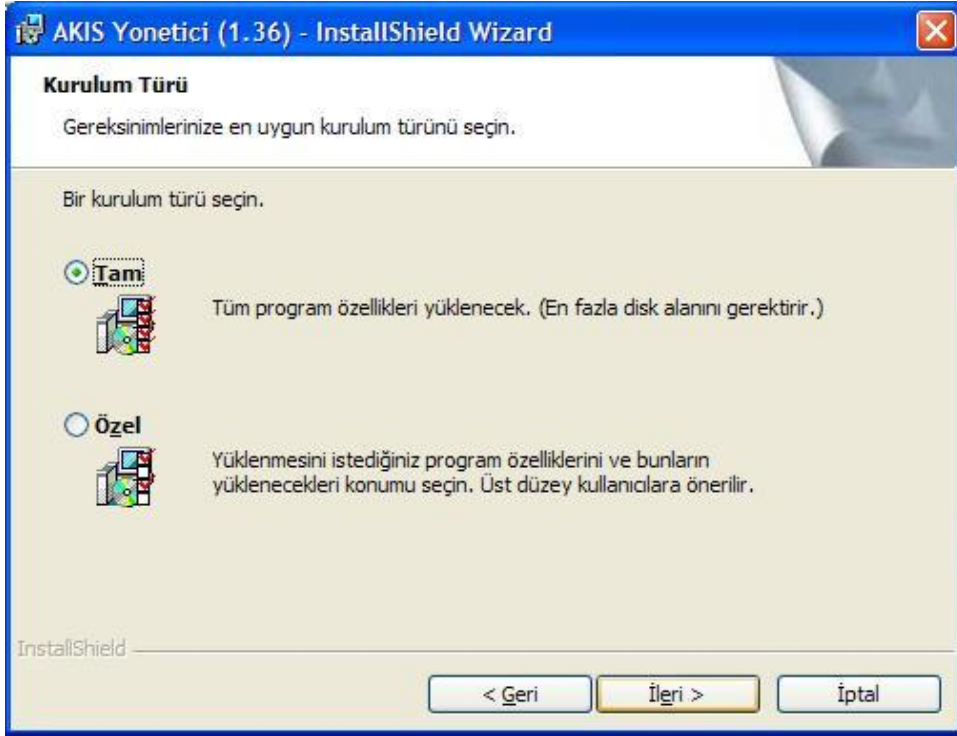
5. Lisans sözleşmesini kabul ediyorum seçeneği işaretlenip Next / İleri butonuna basılır.



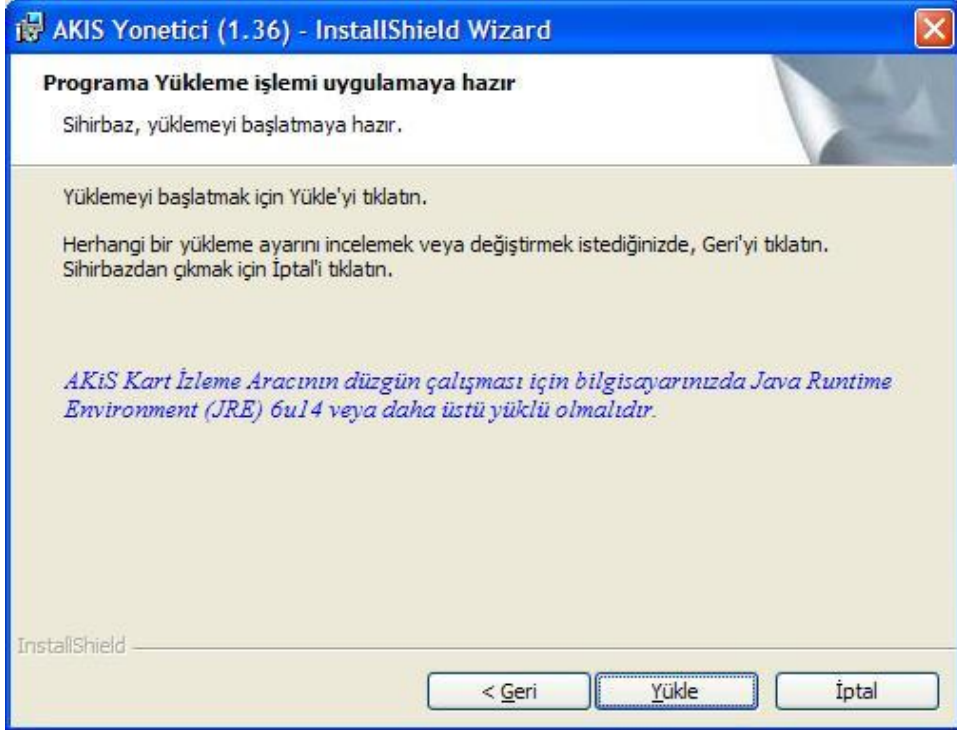
6. Next / İleri butonuna basılır.



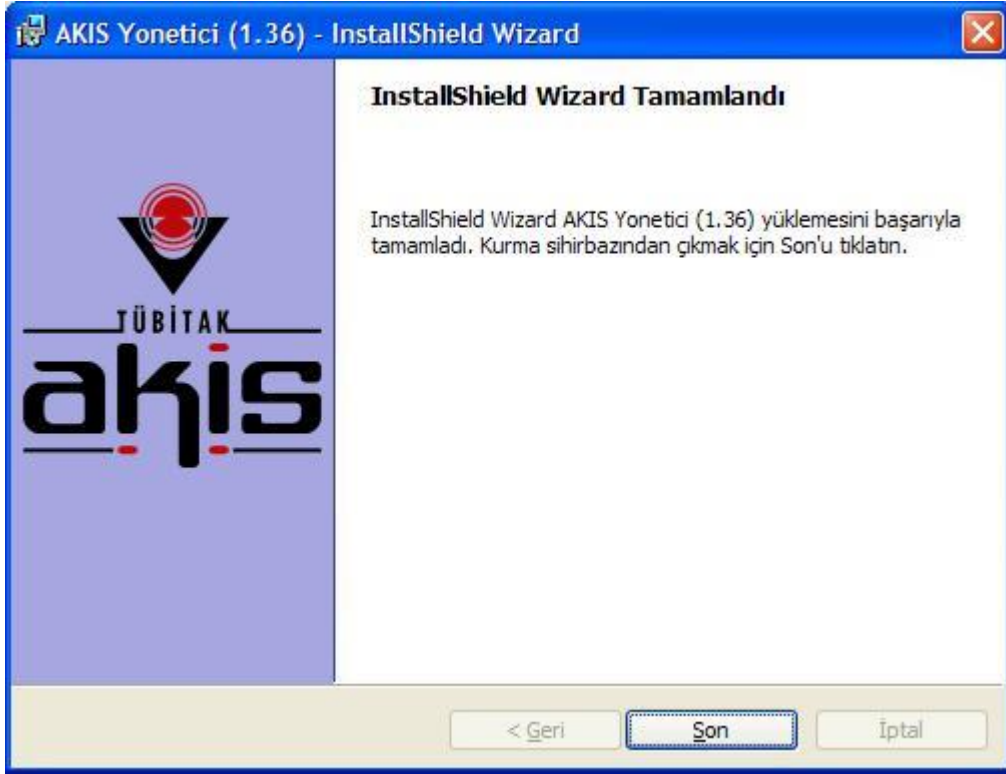
7. Tam kurulum seçeneği işaretlenip Next / İleri tuşuna basılır.



8. Yükle butonuna basarak yükleme işlemi başlatılır.



9. Kurulumu tamamlamak için Finish / Bitir butonuna basılır.



### **ÖNEMLİ NOT:**

Sürücüler yüklü olmasına rağmen bu hatayı veriyorsa aşağıdaki işlemleri yapın.

Kelime işlemciyi açıp Araçlar > İmza Kütüphanesi > “Dosyadan seçeceğimi” seçip

C: > Windows > System32 içindeki akisp11.dll dosyasını seçip “tamam” dedikten sonra kelime işlemciyi kapatıp açınca düzelir.