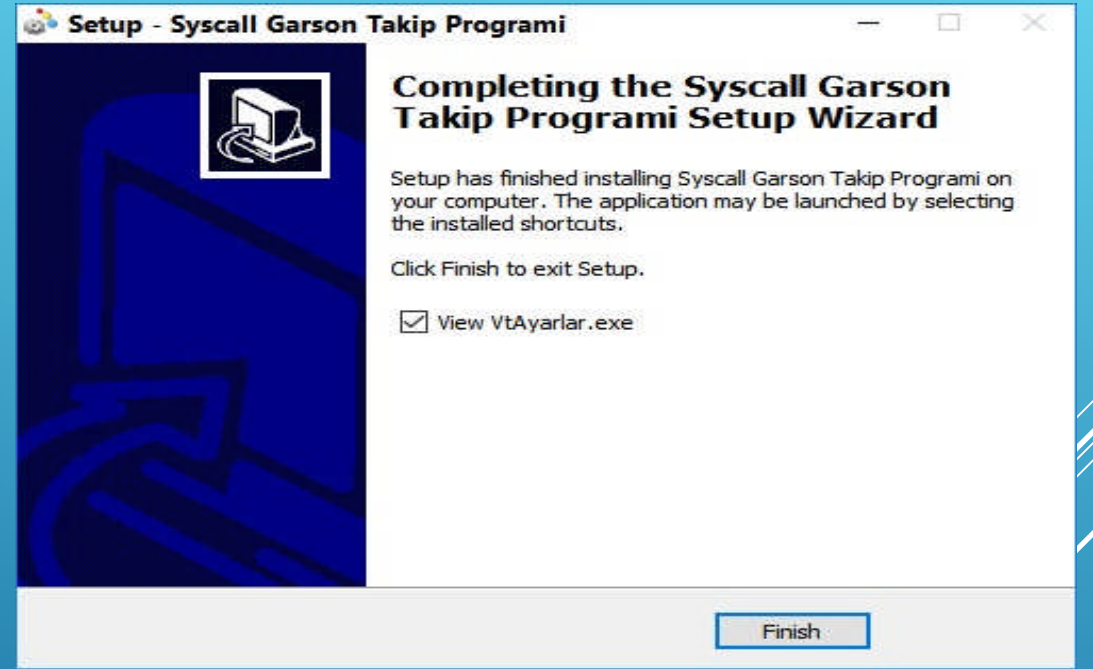
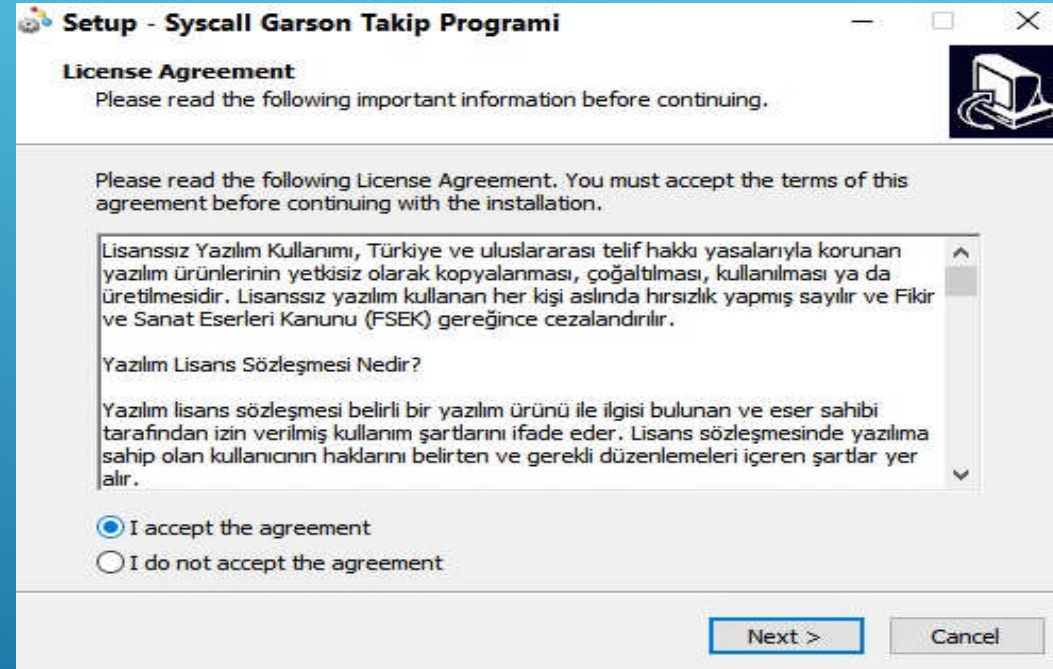


GARSON/VALE AĐRI SİSTEMLERİ KURULUM



VEGA
YAZILIM

GARSON ÇAĞRI SİSTEMLERİ KURULUM



Garson çağrı sistemlerinin kurulabilmesi için <ftp.vegayazilim.com.tr> içerisinde bulunan Syscall-Garson-Takip.exe indirilip kurulumuna başlayacağız. Yukarıda ki ekran görüntülerinde olduğu gibi kurulum sihirbazını çalıştıracacağız.

VERİTABANI AYARLARININ YAPILMASI

Syscall DataBase Ayarlar

Sunucu: 127.0.0.1

Kullanıcı Adı: sa

Şifre: vega1234

Veritabanı Aç Kapat

Vt Açıldı.
Tabloları Açıldı.

Garson takip kurulumu tamamlandıktan sonra ekrana gelen veritabanı bağlantı ayarlarını yukarıdaki örnek te olduğu gibi yapıyoruz.

Kurulum SQL Server üzerinde kullanılacak olan database otomatik olarak açmakta ve tabloları oluşturmaktadır.

GARSON AĐRI SAATLERİNİN VE BUTONLARIN MASALARA TANIMLANMASI



Tanımlama işlemine başlamak için öncelikle SYSCALL DT5010 cihazımızın kurulum yapılacak olan bilgisayara Seri port(RS232) üzerinden bağlanması gerekmektedir.Not:C:\Program Files (x86)\Syscall dizini içerisinde bulunan Ayarlar.ini dosyasından Port numarasının yazılması gerekmektedir.

Bu işlemler Digital Menü kullanımda ve Şef'im bağlantısında kullanılacaktır.

SYSCALL Saatine id vermekle başlıyoruz.Saatın kapama tuşuna basılı tuttuğumuzda önümüze gelen şifre ekranına 1234 şifresini yazıyoruz.(Sayıları arttırmak için kapama tuşunu kullanıyoruz yan satıra geçmek için ise sol taraftaki yukarı tuşunu kullanıyoruz)Gelen ekranda CALL yazan butona gelip kapama tuşuna basarak giriş yapıyoruz.Giriş yaptığımız ekranda İD yazan butona geliyoruz ve masaya bağlmak için saate İd veriyoruz.Örnek 01.01 olarak tanımlıyoruz.Bu işlem ile saatimize İd tanımlamış olacağız.

GARSON ÇAĞRI SAATLERİ İLE MASALARI EŞLEŞTİRME

Masalar

Masa Tanımlar Baslat Vale Kapat

Masalar

Masa Tanımlar Baslat Vale Kapat

Masa Tanımları

Ind	Masa Kodu	Masa Hex
1	B-1	01
2	B-2	01
3	B-3	01
4	Vale	02

Masa Numarası: Vale
Saat Id Numarası: 02
 Vale

Kaydet
Sil
Kapat

Garson çağrı setup kurulumu ile birlikte gelen Sefim Tablet Online.exe Yönetici olarak çalıştırılır.Yukarıda ki örnekte olduğu gibi Masa tanımlar sekmesine girilir ve İd vermiş olduğumuz saatin hangi masa veya masalarla eşleştirileceği burdan ayarlanır.Ayrıca Vale çağırma işlemi de bu program üzerinden yapılmaktadır.Yukarıda olduğu gibi ayarlar yapılır ve kaydet tuşuna basılarak işlem sonlandırılır.Başlat butonuna basılarak kullanılır hale getirilmiş olur.

TEŐEKKÜRLER

syscall

VEGA
YAZILIM